

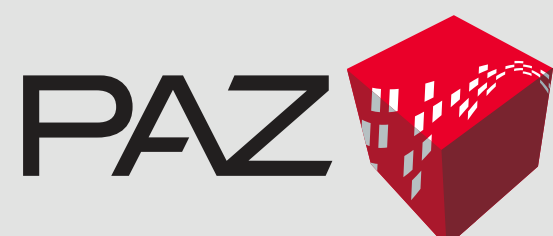


\*Imagen referencial

# GALLIA

MIRAFLORES APARTMENTS

TARAPACÁ CON AV. AREQUIPA





# Dejemos de desear y empecemos a vivir.

Bienvenidos a GALIA, un proyecto  
pensado de manera distinta.

---

# GALIA

MIRAFLORES APARTMENTS

TARAPACÁ CON AV. AREQUIPA

Paz Inmobiliaria presenta **GALIA**, un proyecto situado en uno de los distritos más importantes de Lima: **Miraflores**. Gracias a su céntrica ubicación, este modernov edificio es ideal para las personas que buscan vivir cerca de los principales servicios, centros financieros y áreas libres para correr, caminar y disfrutar.

**“En Paz queremos que dejes de desear y empieces a vivir, vivir en un espacio cómodo, fresco y con una gran personalidad”.**

**GALIA** tiene todo lo que buscas, su diseño vanguardista, armónico y práctico, lo convierten en el espacio ideal para las personas que disfrutan su día a día y desean que su hogar refleje su estilo de vida único.

**GALIA, dejemos de desear y empecemos a vivir.**



\*Imagen referencial

## LOBBY

Elegante Lobby de doble altura elaborado con acabados de gran calidad y estilo.

---

## UBICACIÓN

Ubicado en Miraflores, en una zona de fácil acceso entre el Parque Kennedy y el Óvalo Gutiérrez.

---

## ÁREAS COMUNES

Los espacios que necesitas para no tener que salir de casa, áreas que sentirás como una extensión de tu propia casa.

---

## ESTILO Y ARMONÍA

Espacios cuidadosamente diseñados para encontrar el equilibrio entre lo moderno y lo clásico.

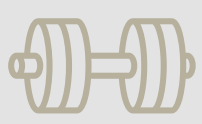
---



Tener la mejor  
ubicación es  
tenerlo todo.



CALLE TARAPACÁ 155 - ESQUINA AV. AREQUIPA, MIRAFLORES



## FITNESS

1. Body Tech
2. Tamara Di Tella



## SERVICIOS

1. Rimac Seguros
2. Banco de Crédito del Perú
3. Interbank Óvalo Gutiérrez
4. Serpost / Western Union
5. BVVA Banco Continental
6. Comisaría de Miraflores
7. Iglesia María Reina



## RESTAURANTES

1. El Bodegón Miraflores
2. Raw Café Miraflores
3. Restaurante Huaca Pucllana
4. La Bodeguita de la Trattoria
5. Chifa Walok
6. Laritza D'
7. Madam Tusan
8. Pardo's Chicken
9. Chillis Óvalo Gutiérrez
10. Johnny Rockets
11. Starbucks
13. Carnal



## SHOPPING

1. CC.CC. Alcázar
2. Michelle Belau
3. Ishop



## EDUCACIÓN

1. Alianza Francesa
2. ICPNA Miraflores
3. Colegio Villa María Primaria



## SUPERMERCADOS

1. Plaza Vea Hiper
2. Wong Óvalo Gutiérrez
3. Madre Natura



## SALUD

1. Clínica Delgado
2. Suiza Lab
3. Hospital EsSalud
4. Clínica Renacer Perú



\*Imagen referencial

## El lugar donde siempre quieres estar

### EDIFICIO

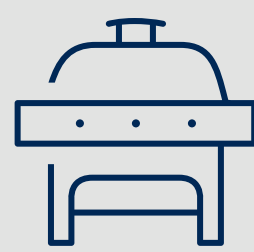
Galia cuenta con 2 niveles, de 12 y 16 pisos y 7 departamentos por piso en la planta típica.

---

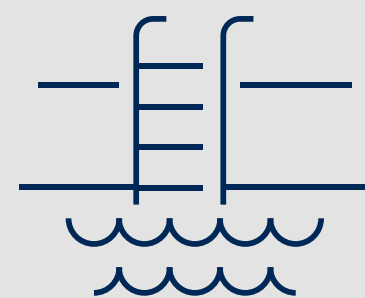
### METRAJES

Flats y Dúplex desde 67 m<sup>2</sup> hasta 181 m<sup>2</sup> con grandes terrazas privadas.

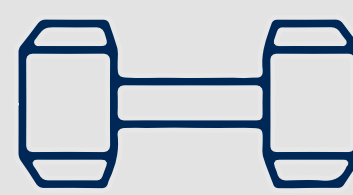
---



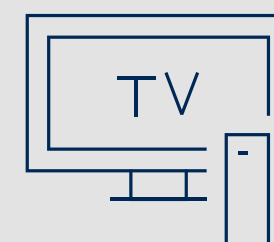
BBQ AREA



POOL AREA



GYM



TV ROOM

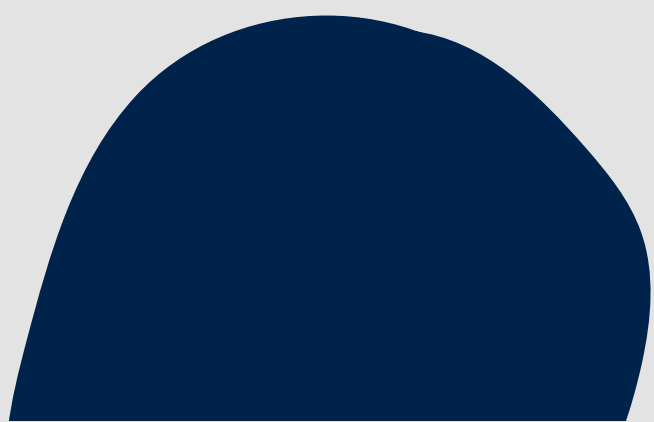
### ÁREAS COMUNES

Galia tiene espacios pensados para disfrutar cada momento del día.

---



**Poder disfrutar  
más con mis amigos.**







\*Imagen referencial

## Ingreso privado

---

Galia cuenta con un espacio especialmente diseñado para un breve estacionamiento, garantizando así la seguridad de los propietarios.



\*Imagen referencial

## Lobby

---

Elegante y con iluminación natural, con finos acabados para tener la mejor bienvenida siempre.



\*Imagen referencial

## BBQ area & Piscina

Disfrutar de áreas comunes, no tan comunes, es la idea de GALIA. En pareja o con amigos, los espacios son acogedores e íntimos.



\*Imagen referencial



\*Imagen referencial



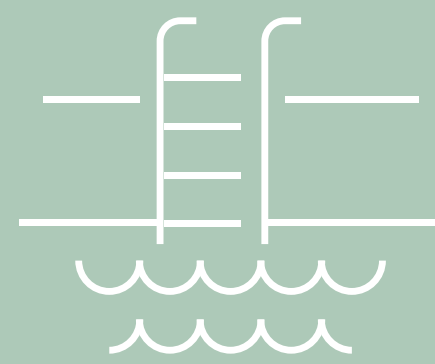
\*Imagen referencial

## Gym

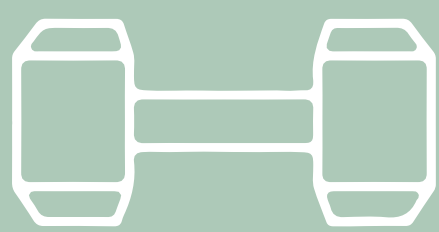
Un espacio para que puedas entrenar tu cuerpo y mente sin salir de casa.



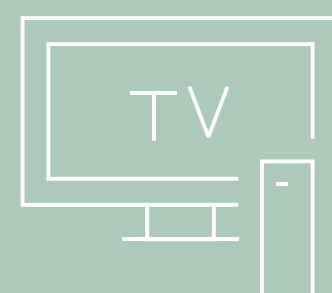
BBQ AREA



POOL AREA



GYM



TV ROOM



**Nuestro hogar es el eje central, es el lugar en el que pasamos más tiempo. Por eso es importante elegir un espacio único, que nos haga felices y podamos disfrutar de cada uno de sus rincones.**



\*Imagen referencial

## Tu depa

---

Modernos acabados, para que disfrutes de los detalles de cada rincón.

¡Querrás estar siempre ahí!



\*Imagen referencial

## Detalles y color

Cada espacio de Galia cuenta con detalles y colores modernos, especialmente pensados para que pases bien cada momento en casa.



\*Imagen referencial

## Sala de Estar o Studio

Extra espacio, cómodo, práctico y acogedor, ideal para los momentos de ocio y relajación.



\*Imagen referencial

## Dormitorios y Baños

Los dormitorios son súper iluminados, hemos considerado la importancia de la luz natural y de la ventilación.

Los baños cuentan con acabados de gran calidad



\*Imágenes referenciales

# El poder de volver a comenzar





# GALIA

## TIPOLOGÍA 03

**3 AMBIENTES + 2.5 BAÑOS**

ÁREA TECHADA

87.09 m<sup>2</sup>

BALCÓN

4.50 m<sup>2</sup>

ÁREA TOTAL

91.59 m<sup>2</sup>



CALLE TARAPACÁ



**PLANTAS TÍPICAS**

(\*) Las imágenes en esta pieza gráfica son solo informativas. Las ambientaciones en las imágenes son solo ilustrativas. Esta planta es referencial y puede ser modificada por el arquitecto por motivos estructurales o de instalaciones y sus terminaciones podrán variar según disponibilidad de productos. Las superficies son aproximadas.

# GALIA

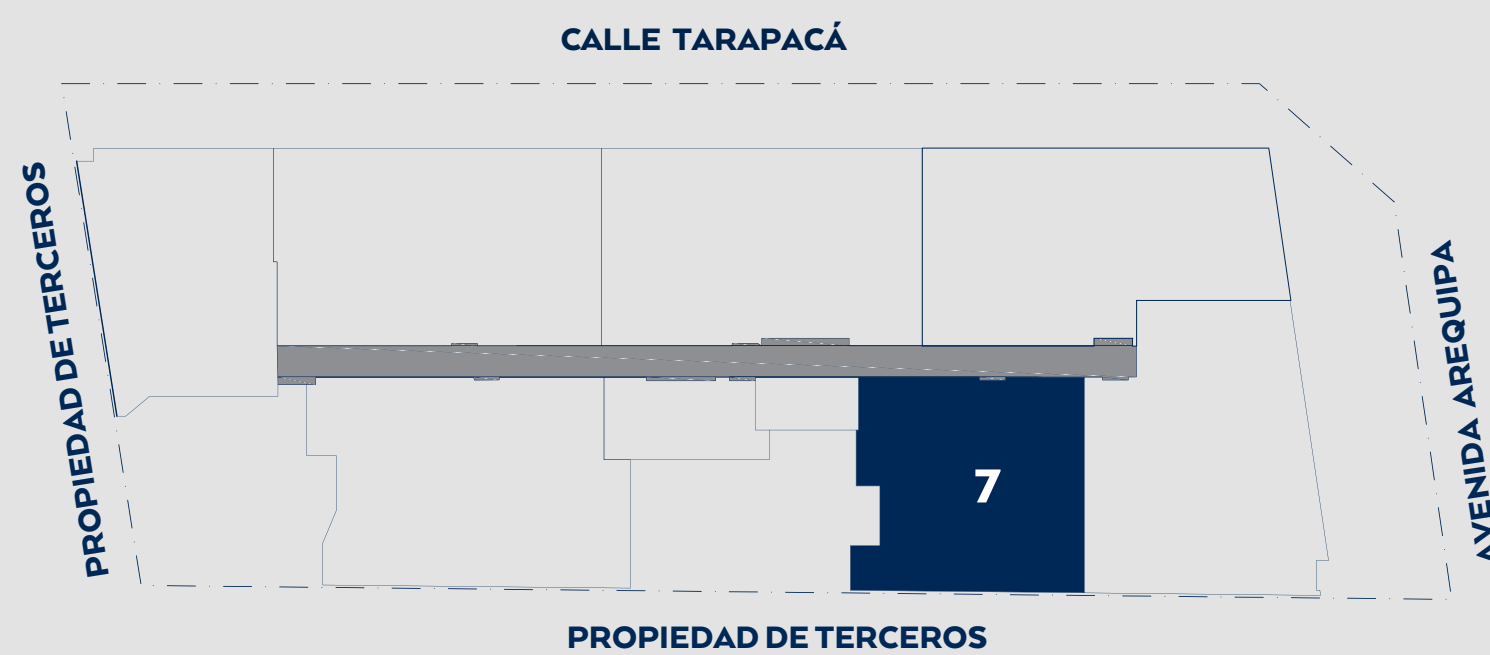
## TIPOLOGÍA 07

1 DORMITORIO + 2.5 BAÑOS

ÁREA TECHADA  
60.65 m<sup>2</sup>

BALCÓN  
7.22 m<sup>2</sup>

ÁREA TOTAL  
67.87 m<sup>2</sup>



PLANTAS TÍPICAS

(\*) Las imágenes en esta pieza gráfica son solo informativas. Las ambientaciones en las imágenes son solo ilustrativas. Esta planta es referencial y puede ser modificada por el arquitecto por motivos estructurales o de instalaciones y sus terminaciones podrán variar según disponibilidad de productos. Las superficies son aproximadas.

# GALIA

## TIPOLOGÍA 09

3 AMBIENTES + 2.5 BAÑOS

ÁREA TECHADA

92.59 m<sup>2</sup>

BALCÓN

0.00 m<sup>2</sup>

ÁREA TOTAL

92.59 m<sup>2</sup>



CALLE TARAPACÁ



PLANTAS TÍPICAS

(\*) Las imágenes en esta pieza gráfica son solo informativas. Las ambientaciones en las imágenes son solo ilustrativas. Esta planta es referencial y puede ser modificada por el arquitecto por motivos estructurales o de instalaciones y sus terminaciones podrán variar según disponibilidad de productos. Las superficies son aproximadas.

# GALIA

## TIPOLOGÍA 10

3 AMBIENTES + 2.5 BAÑOS

ÁREA TECHADA

91.72 m<sup>2</sup>

BALCÓN

0.00 m<sup>2</sup>

ÁREA TOTAL

91.72 m<sup>2</sup>



CALLE TARAPACÁ



PLANTAS TÍPICAS

(\*) Las imágenes en esta pieza gráfica son solo informativas. Las ambientaciones en las imágenes son solo ilustrativas. Esta planta es referencial y puede ser modificada por el arquitecto por motivos estructurales o de instalaciones y sus terminaciones podrán variar según disponibilidad de productos. Las superficies son aproximadas.

# GALIA

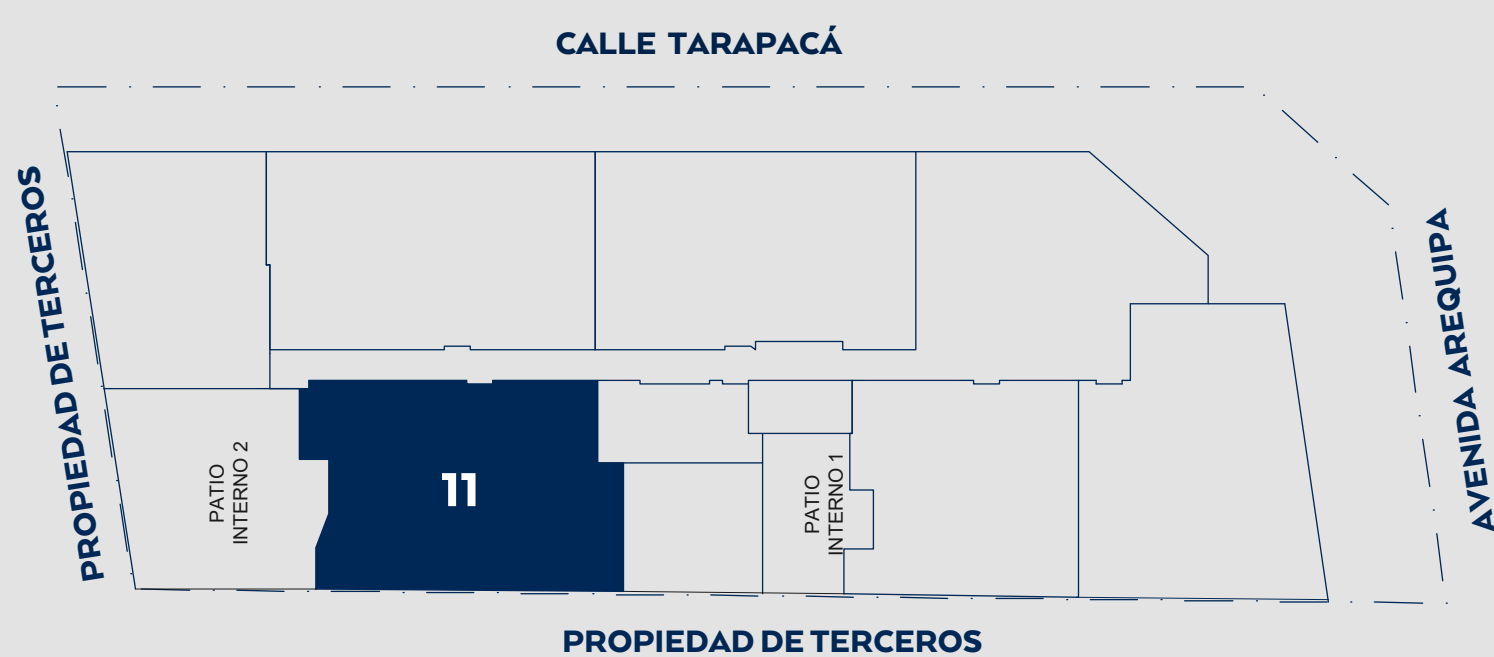
## TIPOLOGÍA 11

3 AMBIENTES + 2 BAÑOS

ÁREA TECHADA  
99.74 m<sup>2</sup>

BALCÓN  
83.00 m<sup>2</sup>

ÁREA TOTAL  
182.74 m<sup>2</sup>



PLANTAS TÍPICAS

(\*) Las imágenes en esta pieza gráfica son solo informativas. Las ambientaciones en las imágenes son solo ilustrativas. Esta planta es referencial y puede ser modificada por el arquitecto por motivos estructurales o de instalaciones y sus terminaciones podrán variar según disponibilidad de productos. Las superficies son aproximadas.

# GALIA

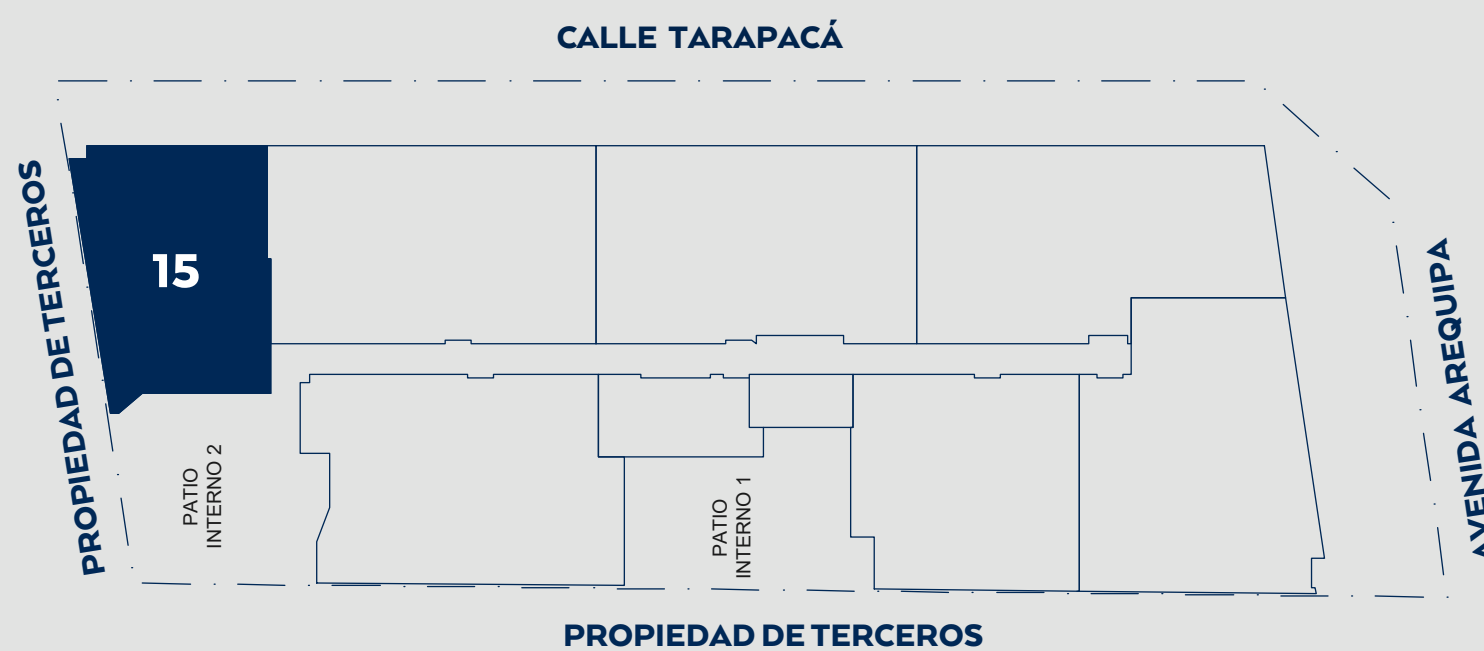
## TIPOLOGÍA 15

2 AMBIENTES + 3 BAÑOS

ÁREA TECHADA  
94.47 m<sup>2</sup>

BALCÓN  
38.76 m<sup>2</sup>

ÁREA TOTAL  
133.23 m<sup>2</sup>



### PLANTAS TÍPICAS

(\*) Las imágenes en esta pieza gráfica son solo informativas. Las ambientaciones en las imágenes son solo ilustrativas. Esta planta es referencial y puede ser modificada por el arquitecto por motivos estructurales o de instalaciones y sus terminaciones podrán variar según disponibilidad de productos. Las superficies son aproximadas.

# GALIA

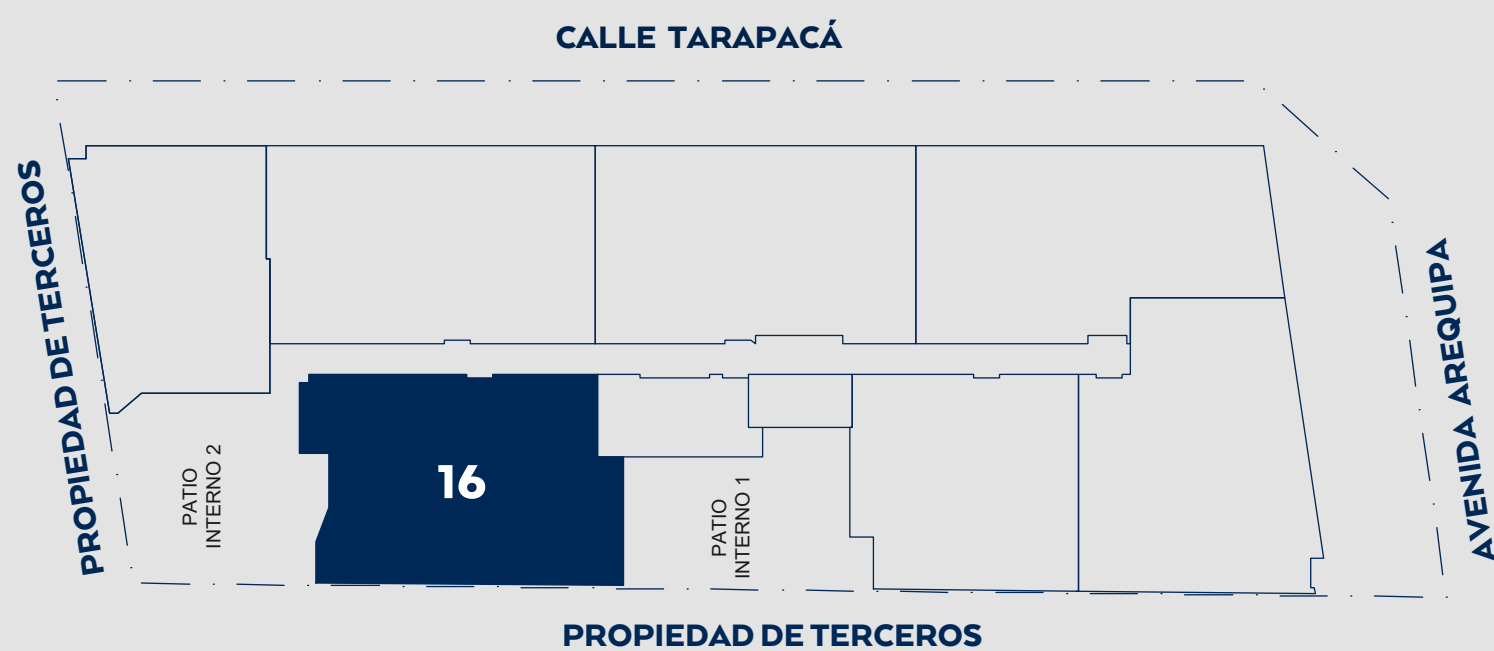
## TIPOLOGÍA 16

2 AMBIENTES + 3 BAÑOS

ÁREA TECHADA  
91.89 m<sup>2</sup>

BALCÓN  
45.63 m<sup>2</sup>

ÁREA TOTAL  
137.52 m<sup>2</sup>



PLANTAS TÍPICAS

(\*) Las imágenes en esta pieza gráfica son solo informativas. Las ambientaciones en las imágenes son solo ilustrativas. Esta planta es referencial y puede ser modificada por el arquitecto por motivos estructurales o de instalaciones y sus terminaciones podrán variar según disponibilidad de productos. Las superficies son aproximadas.

# GALIA

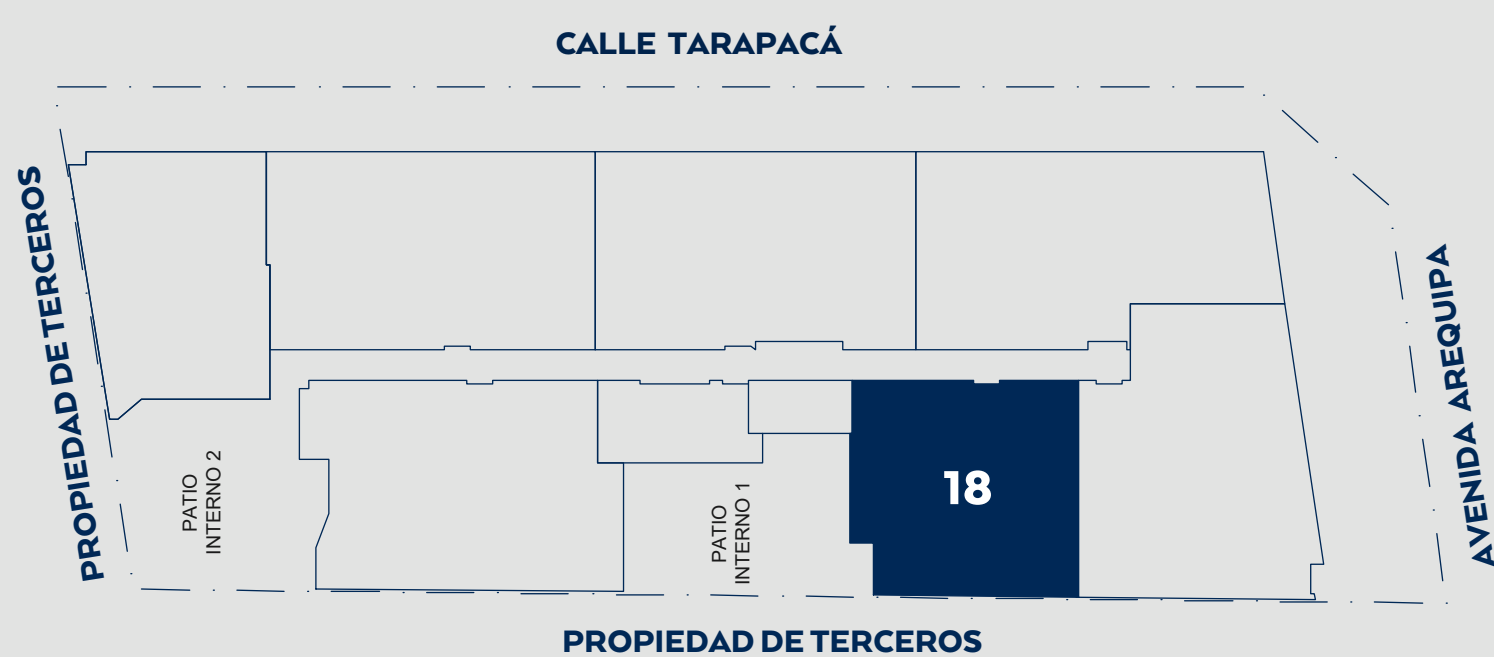
## TIPOLOGÍA 18

1 AMBIENTE + 3 BAÑOS

ÁREA TECHADA  
91.27 m<sup>2</sup>

BALCÓN  
36.22 m<sup>2</sup>

ÁREA TOTAL  
127.49 m<sup>2</sup>



PLANTAS TÍPICAS

(\*) Las imágenes en esta pieza gráfica son solo informativas. Las ambientaciones en las imágenes son solo ilustrativas. Esta planta es referencial y puede ser modificada por el arquitecto por motivos estructurales o de instalaciones y sus terminaciones podrán variar según disponibilidad de productos. Las superficies son aproximadas.



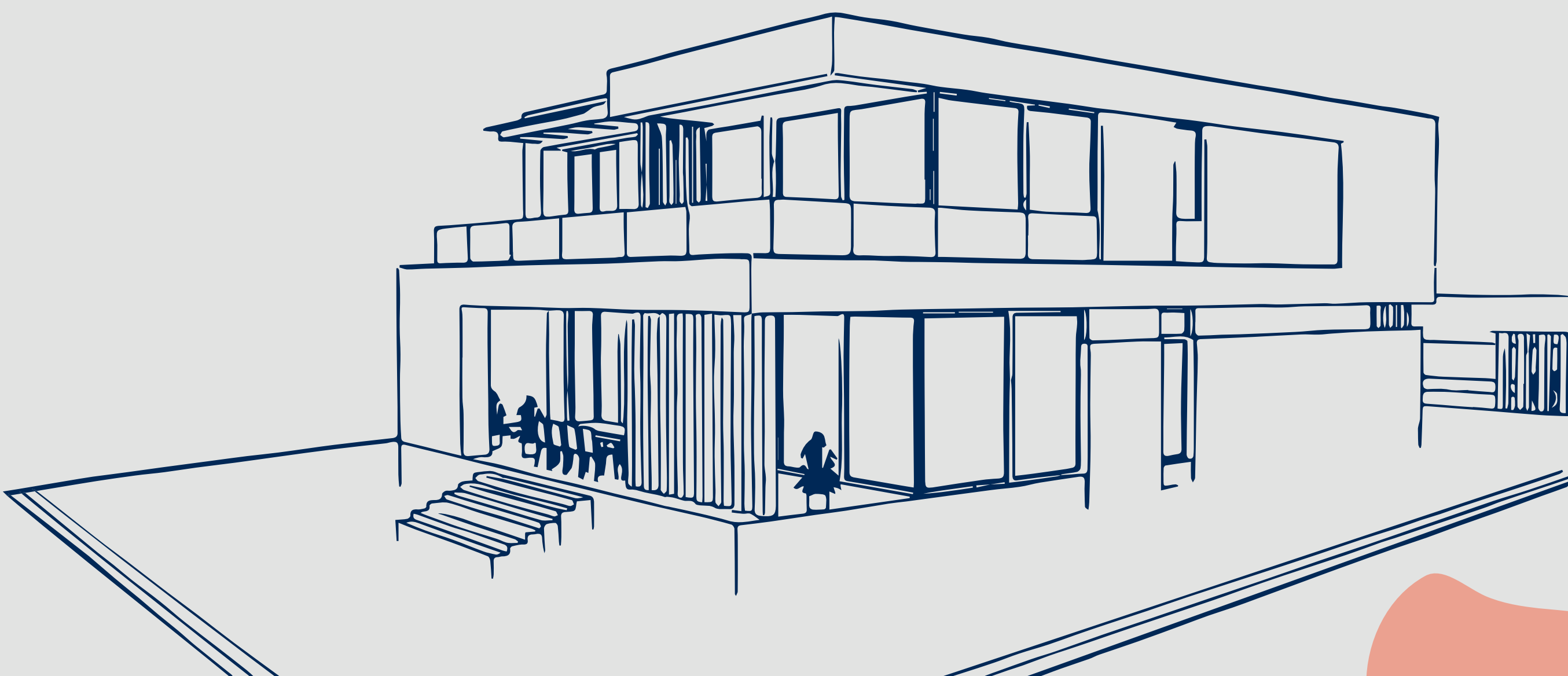
Diseño  
Arquitectónico

**SC**arquitectos

Samuel Cárdenas Arquitectos

---

Samuel Cárdenas arquitectos, es una oficina de arquitectura que brinda servicios de diseño y supervisión de la construcción de proyectos residenciales, multifamiliares, comerciales e industriales en todo el Perú desde el año 2000.



# GALLIA

es un proyecto sostenible



## Ahorro de agua:

Griferías y aparatos sanitarios de bajo consumo de agua. Planta de tratamiento de aguas residuales.



## Ahorro de energía:

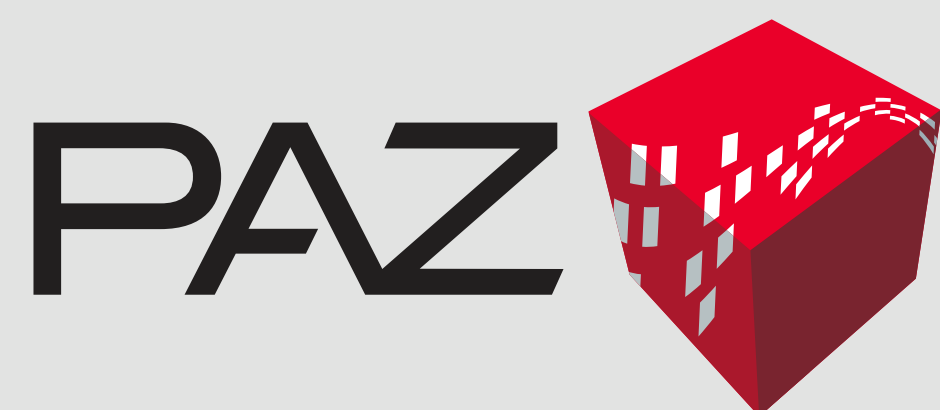
Instalación de luminarias ahorradoras en el edificio.



## Sensores de movimiento:

Paneles solares para iluminación de áreas comunes.





**PAZ**, una inmobiliaria que une a dos de las empresas más sólidas de Perú y Chile.

Cada proyecto desarrollado es el resultado de años de experiencia de una búsqueda permanente por la calidad y la innovación.

**+ 15 años cumpliendo sueños**

**+ 8600 departamentos entregados**

**+ de 25 proyectos**

A close-up, low-angle shot of a person's legs in athletic wear (leggings and sneakers) running on a paved path. The scene is illuminated by the warm, golden light of a sunset or sunrise, creating long shadows and a soft glow. The person is wearing dark leggings with a white geometric pattern on the side and white sneakers. The background is a blurred path leading towards a bright horizon.

**Tener un lugar  
para salir a correr  
con libertad.**

Acceso a cicloavía de la Av. Arequipa.  
52 cuadras que recorren diferentes distritos:  
Miraflores, San Isidro, Lince y Lima con una  
extensión de más de 7 kilómetros.

# GALLIA

MIRAFLORES APARTMENTS

CALLE TARAPACÁ 155  
ESQUINA AV. AREQUIPA, MIRAFLORES

UN PROYECTO DE:



 986 651 323 | [www.paz.pe](http://www.paz.pe)

  | PazInmobiliariaPeru

\*Todas las imágenes reproducidas en este brochure son imágenes referenciales.

Paz Centenario S.A. RUC 20518023579